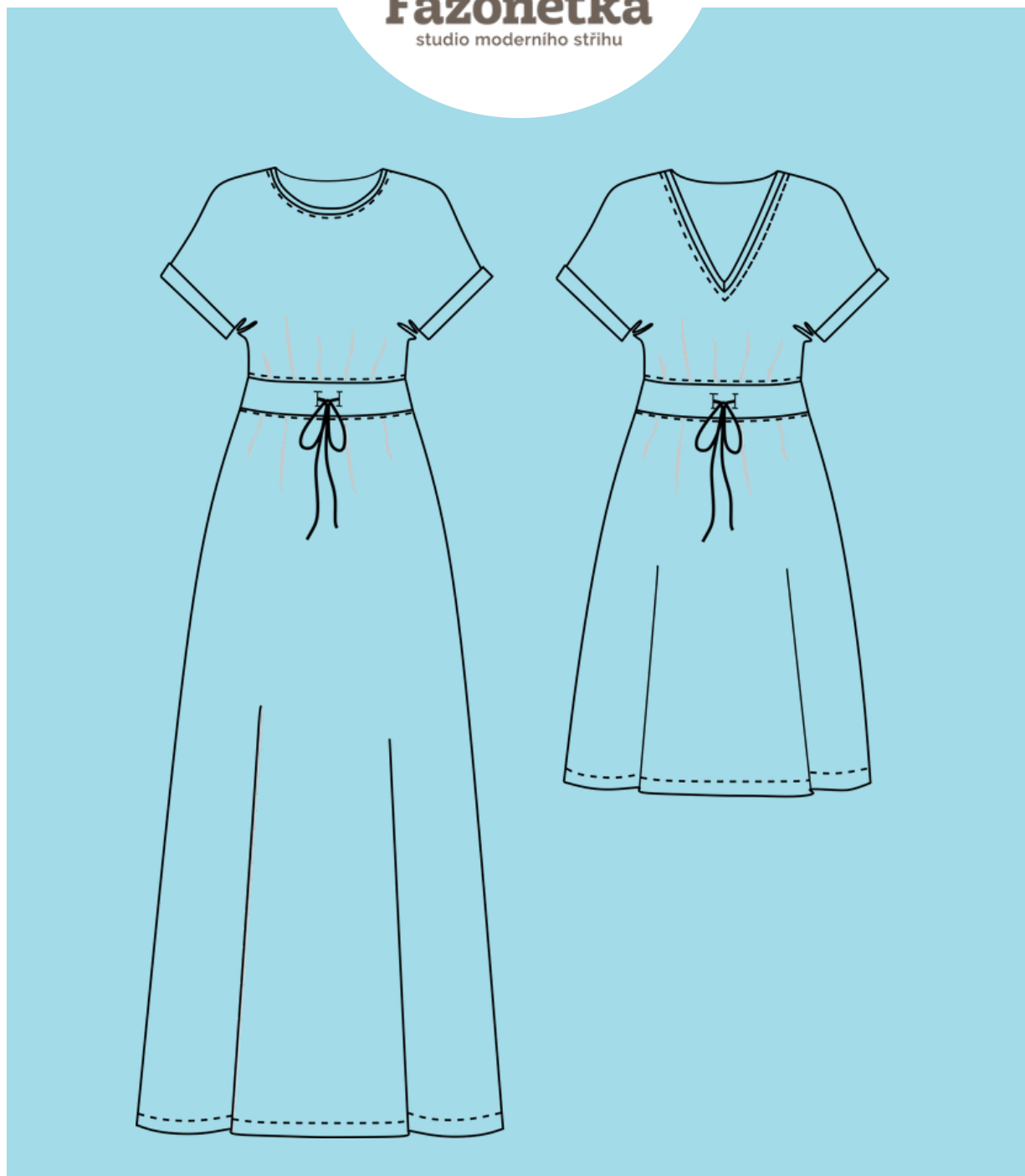


Pokročilý začátečník



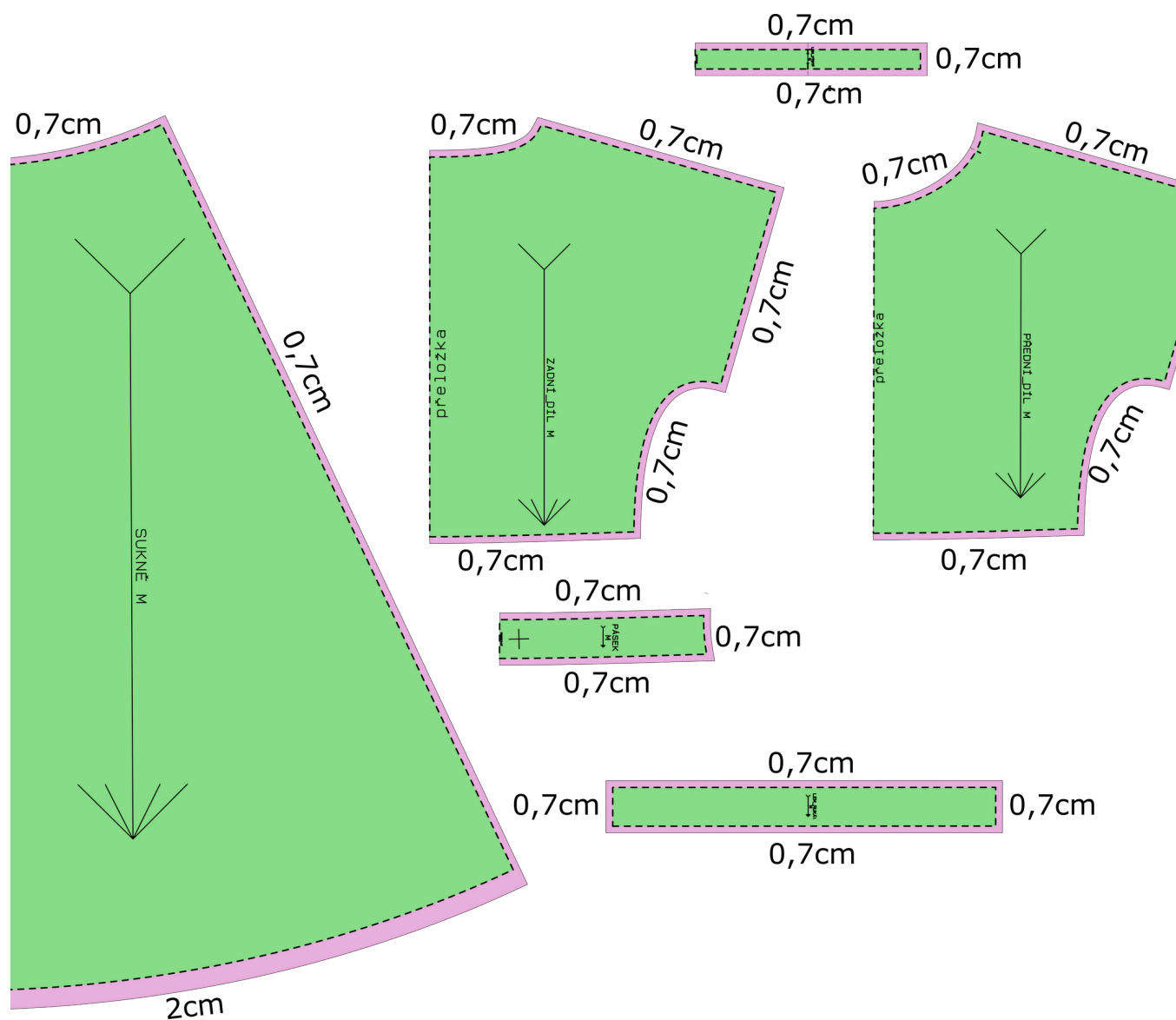
Fazonetka
studio moderního střihu



Návod na dámské šaty Andrea

Návod na šití najdete zdarma na stránkách www.fazonetka.cz. Střih je chráněn autorským právem a bez souhlasu není dovoleno jej volně šířit nebo prodávat. Není určeno pro komerční účely. Vytvořila Bc. Jana Coufalová

NÁKRES DOPORUČENÝCH PŘÍDAVŮ NA ŠVY A ZÁLOŽKY



Než se pustíte do stříhání, projděte si pečlivě tento nákres ať víte, kam správně kolik přidat švové přídávky a záložky. Tyto přídávky jsou doporučené a jsou určeny pro tkaninové materiály materiály.



1. Nejprve si nastříháme všechny díly dle stříhu. Dále si připravíme jeden proužek z celé šíře látky a to široký 3cm



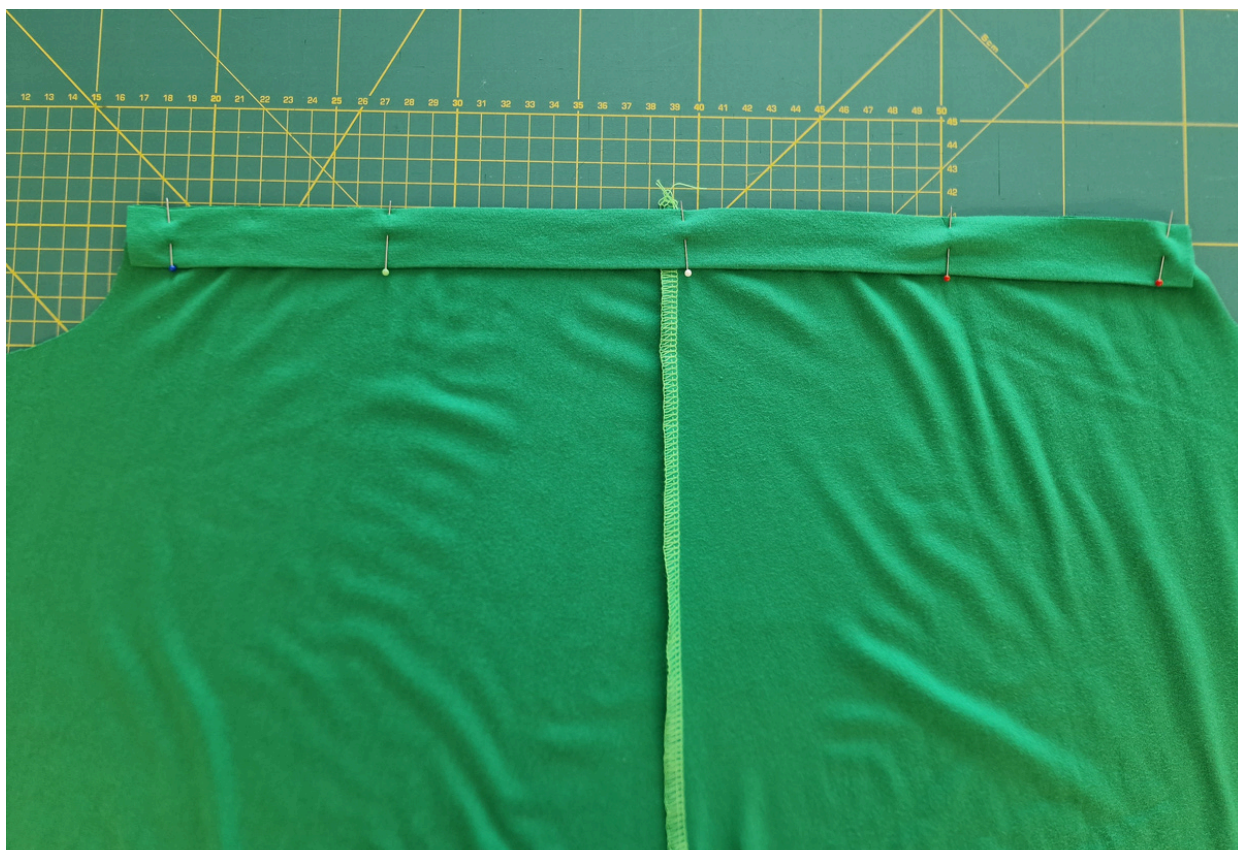
2. Sukni stříháme 2x na přeložku



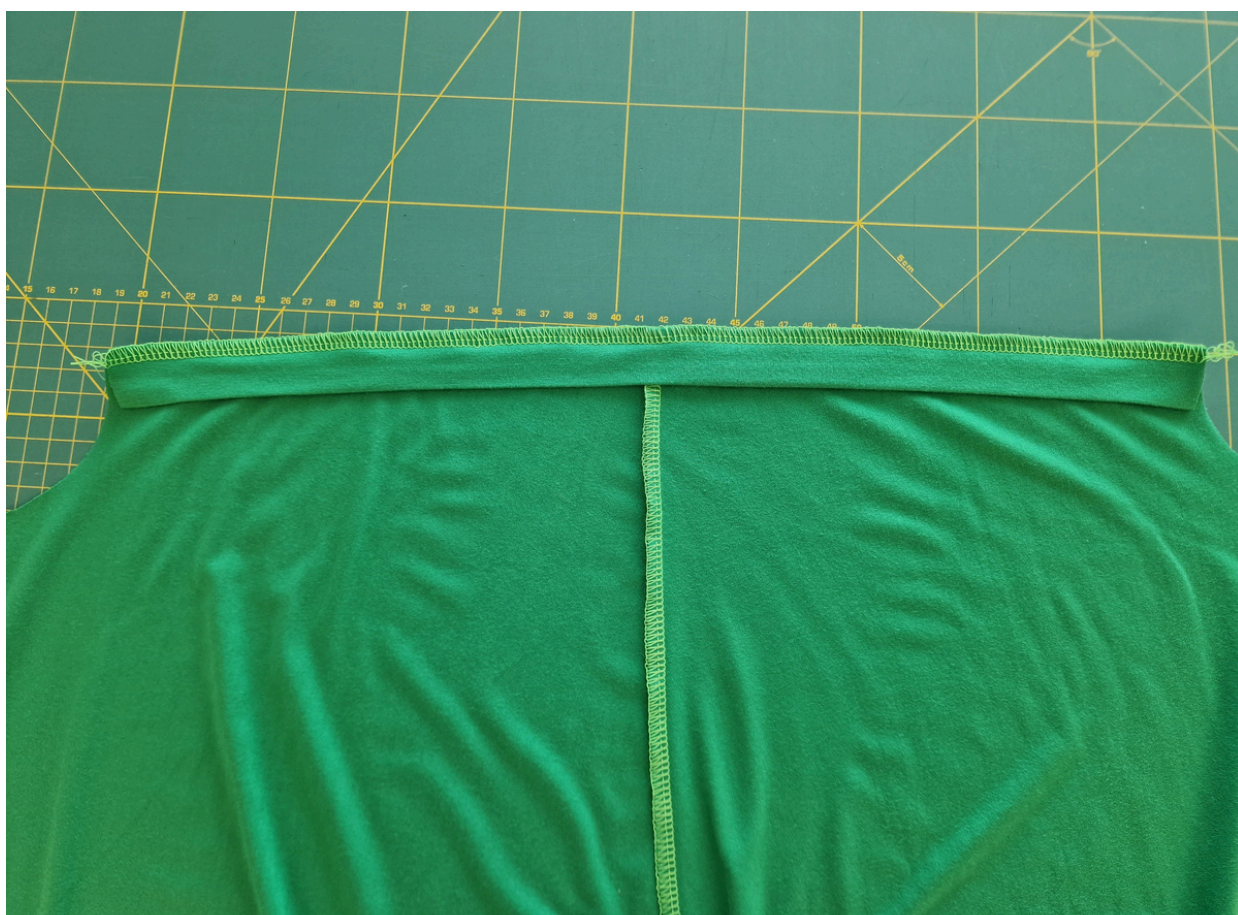
3. Díly živůtku položíme LS na LS a sešpendlíme si náramenice.



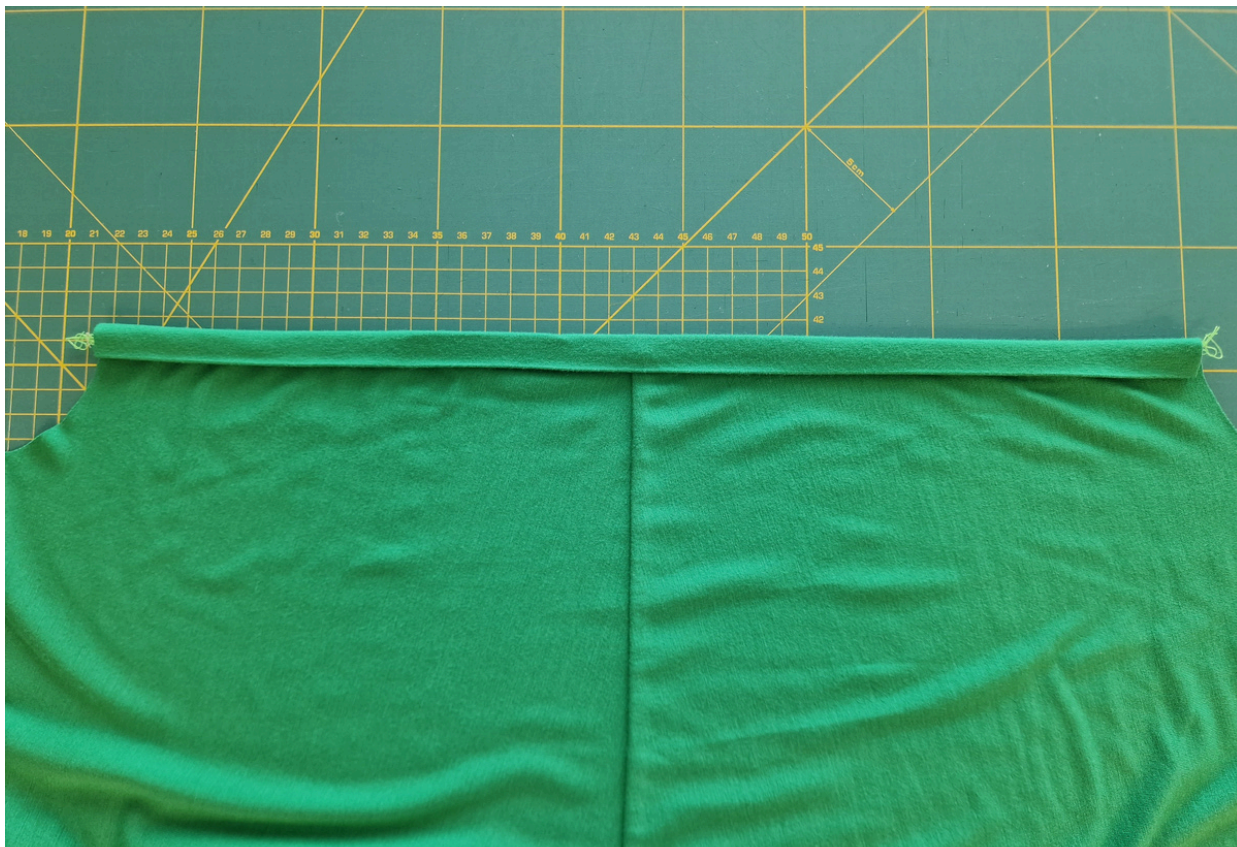
4. Náramenice sešijeme. Švy sežehlíme směrem do zadního dílu.



5. Lemy rukávu přehneme na polovinu a našpendlíme na rub kraje rukávu.



6. Lemy našijeme.



7. Lem přetočíme do LS a zažehlíme v kraji tak aby šev směřoval 1-2mm do RS



8. V kraji si lemy zajistíme prošitím.



9. Dále si lemy zajistíme prošitím v místě náramenice.



10. Poté si sešpendlíme boční švy živůtku.



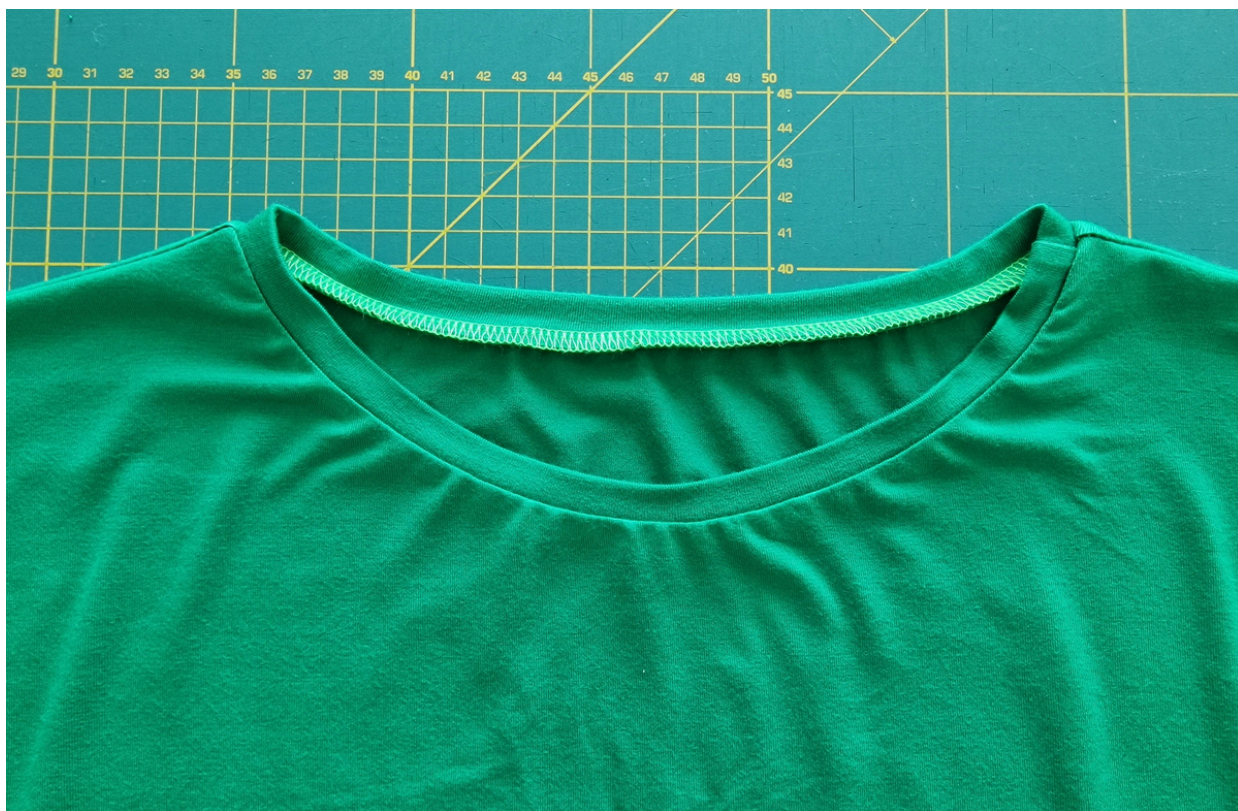
11. Švy sešijeme. Konce šití pomocí háčku nebo jehly zatáhneme do švu.



12. Lem výstřihu si přehneme na polovinu a sešijeme.



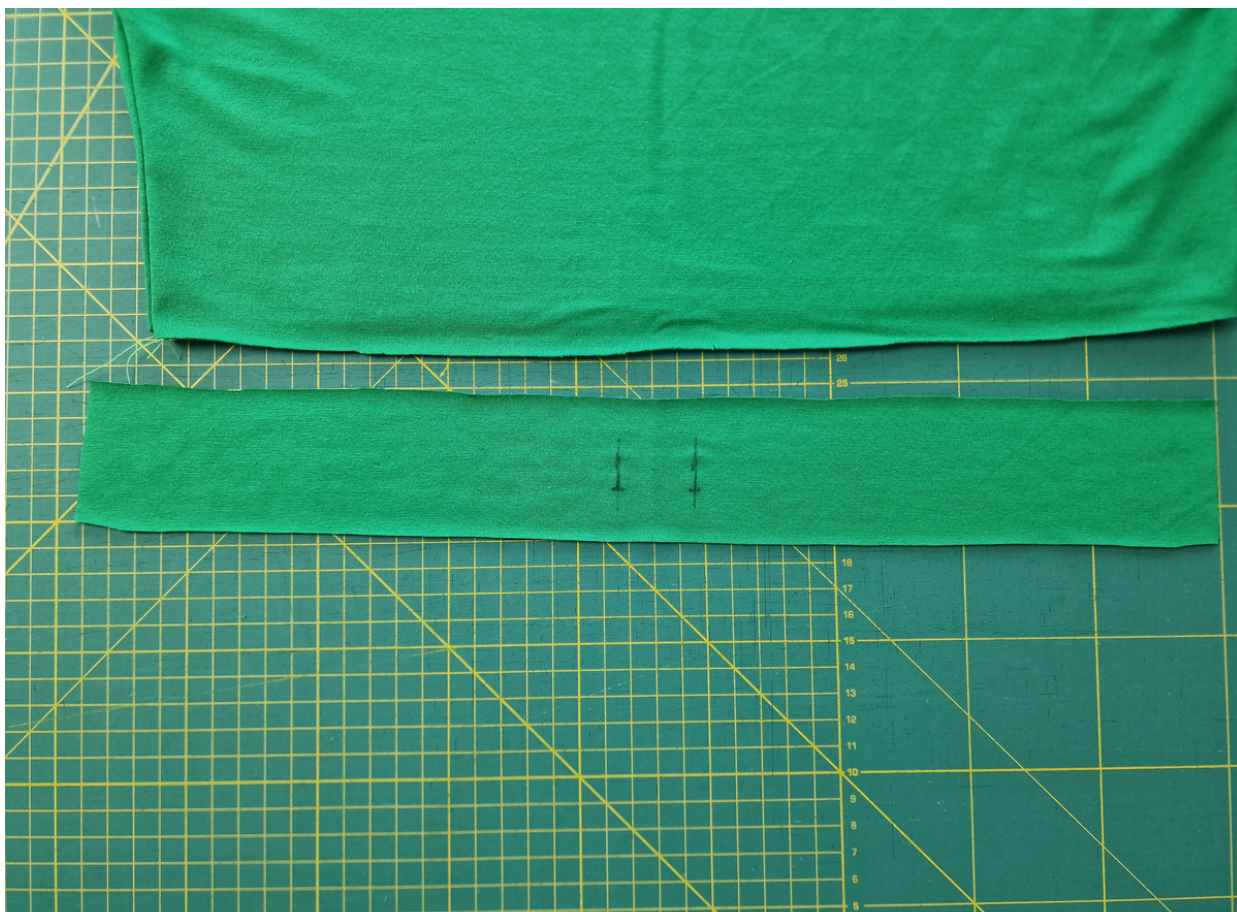
13. Takto připravený lem přehneme na polovinu a našpendlíme do výstřihu LS na LS. Šev lemu leží na levém náramenicovém švu šatů, polovinu lemu na značce ve výstřihu PD a čtvrtiny lemu na polovině vzdálenosti mezi značkou a náramenicovým švem.



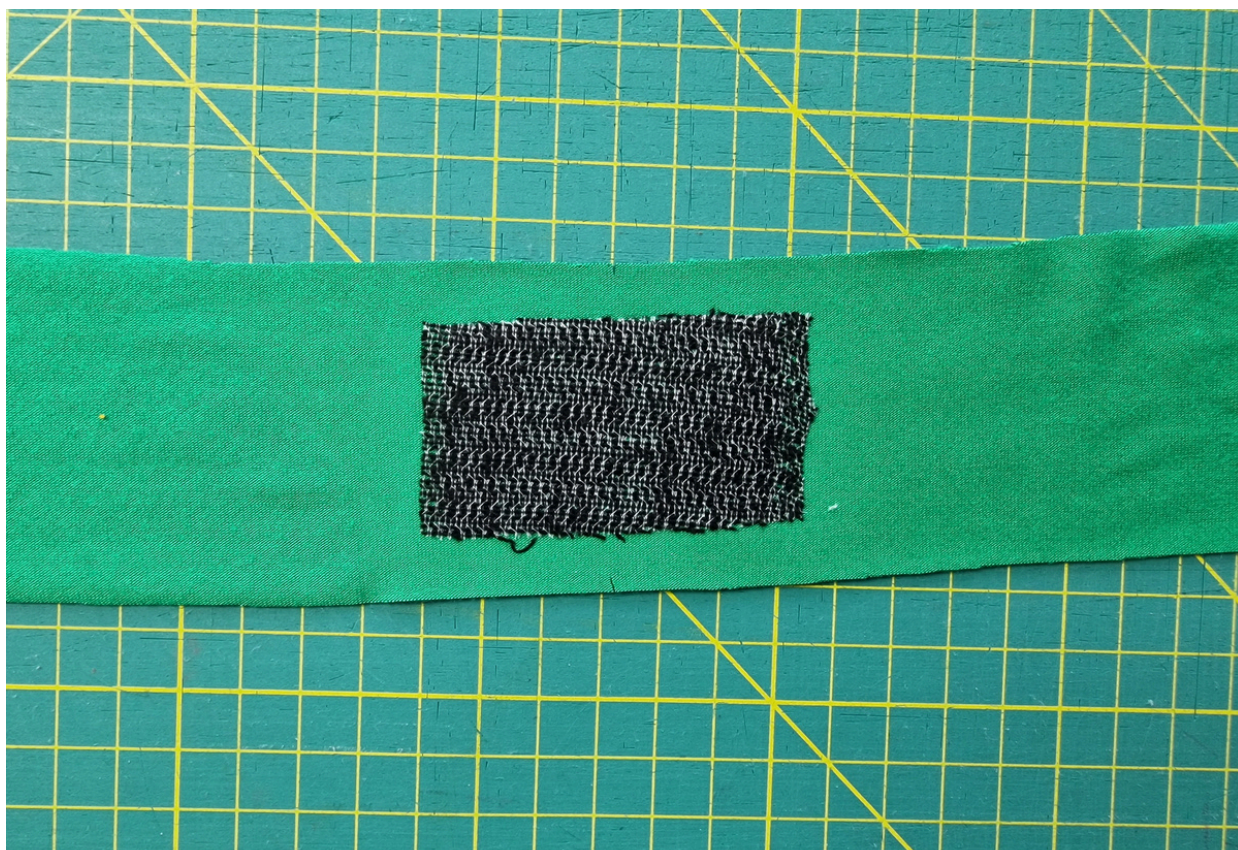
14. Lem všijeme do výstřihu a vyžehlíme výstřih.



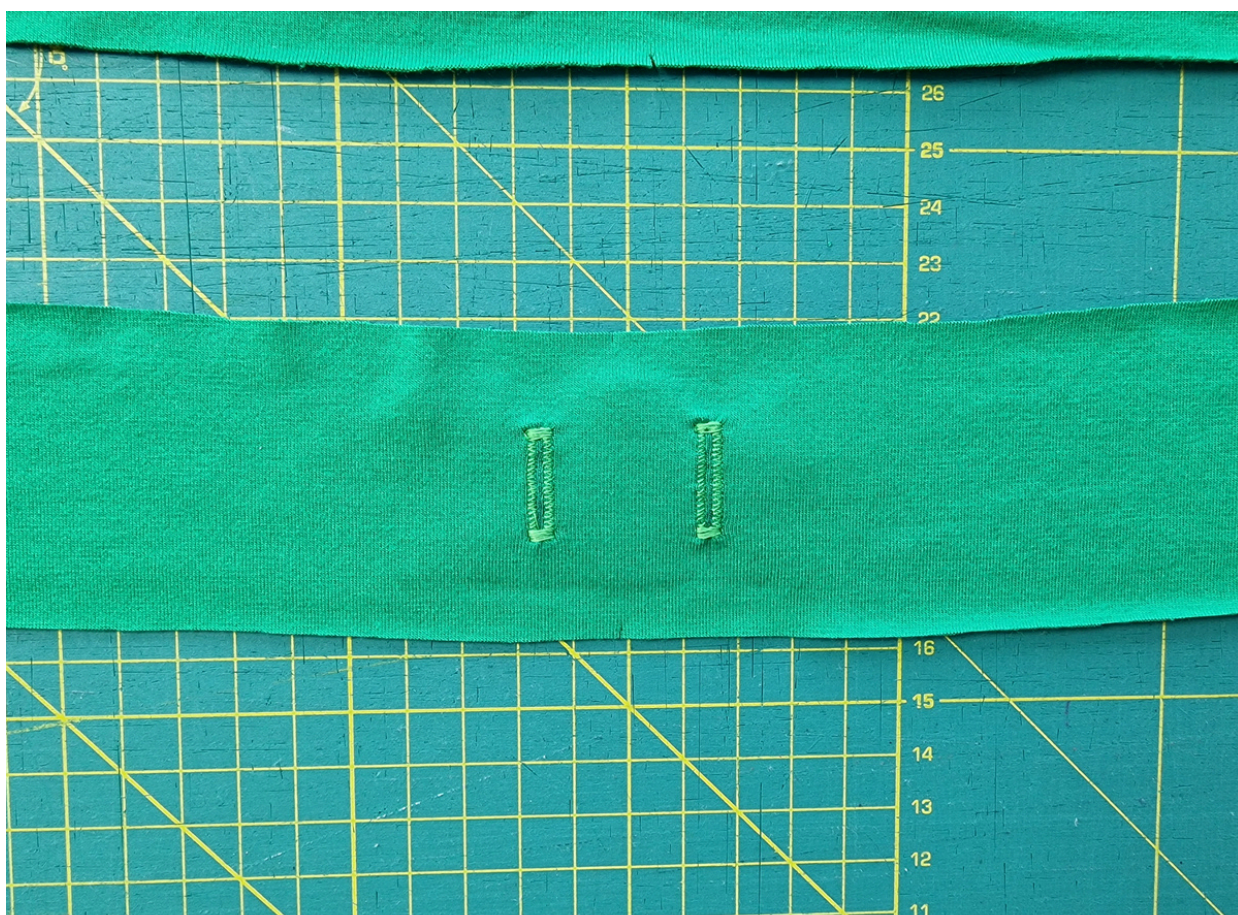
15. Poté ještě šev v kraji prošijeme rovným stehem nebo třírovňým pružným stehem.



16. Na jeden z připravených dílů pásku si označíme otvory v lemu.



17. Z rubové strany podlepíme místo vlizelinem.



18. Vyšijeme dírky které budou fungovat jako průchodky pro stahovací šňůrku. Pokud chcete můžete místo dírek připevnit průchodky.



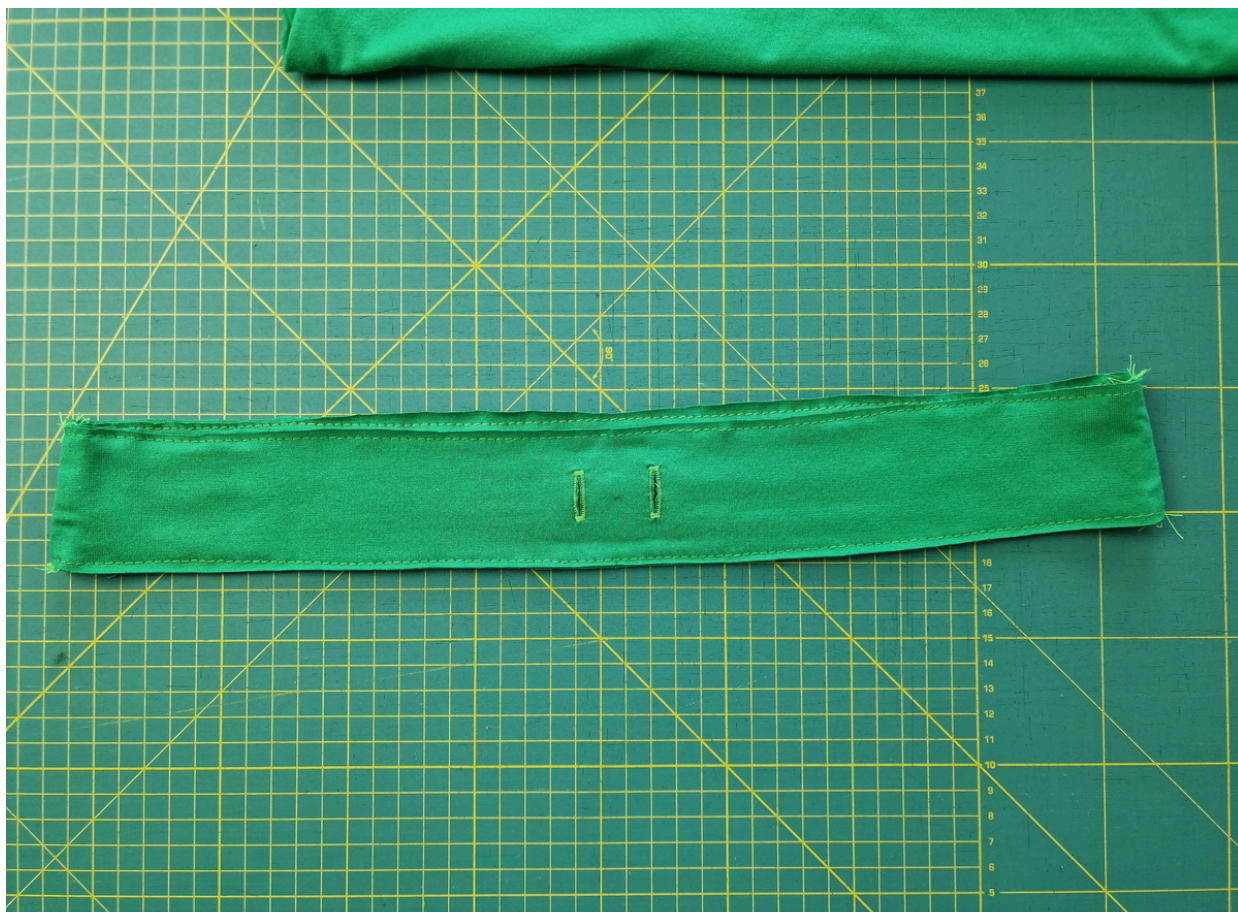
19. Díly pásku si položíme LS na LS na sebe a sešpendlíme boční švy .



20. Sešijeme. Díly pásku máme 2x, jednu jako vrchní vrstvu a jednu jako vnitřní vrstvu.



21. Obě vrstvy vložíme rubovými stranami do sebe



22. V krajích nahoře i dole prošijeme dlouhým rovným stehem. Tím nám vznikne tunýlek.



23. Takto připravený pásek si našpendlíme horní stranou na dolní kraj živůtku LS na LS.



24. Sešijeme.



25. Pásek přehneme směrem dolů. Šev sešití směřuje nahoru. V kraji šev prošijeme.



26. Poté si sešpendlíme a sešijeme boční švy sukně.



27. Na horní kraj sukně pak našpendlíme LS na LS dolní kraj pásku.



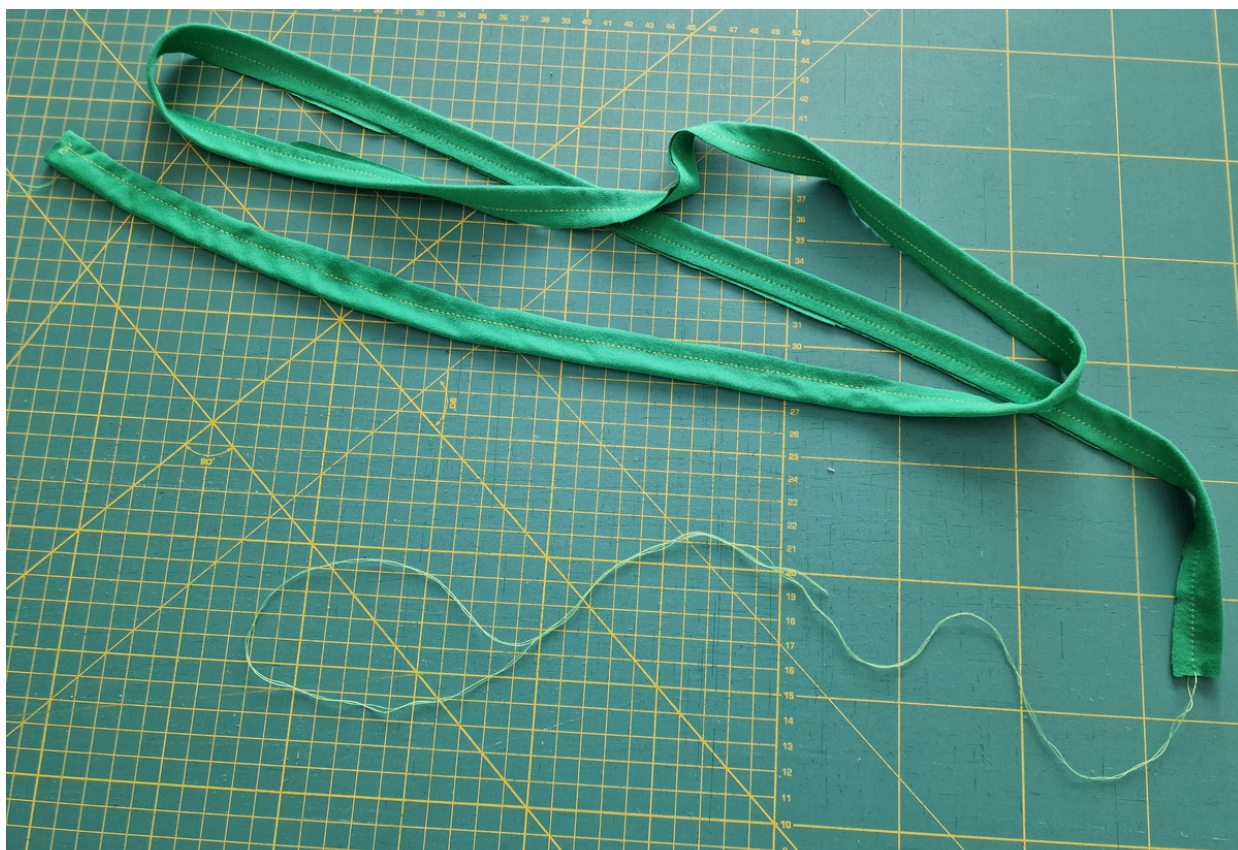
28. Sešijeme.



29. Šev směřuje směrem dolů do sukně a v kraji šev prošijeme.



30. Dále si připravíme nastřížený 3cm široký proužek úpletu.



31. Přehneme ho na polovinu LS na LS a sešijeme pružným rovným stehem. Na konci si necháme delší konce nití na otočení proužku. Pomocí svíracího špendlíku proužek otočíme do LS.



32. Hotovou šňůrku si navlečeme do pásku. Na konce šňůrky můžeme udělat prostý uzel nebo navléknout ozdobnou koncovku.



33. Poté už jen zažehlíme 2cm dolního kraje sukně do RS a prošijeme.



A šaty jsou hotové :-)