

Pokročilý začátečník



Fazonetka
studio moderního střihu

Velikosti
XXS-XXXL



Návod na šití dámské mikiny Bára

Návod na šití najdete zdarma na stránkách www.fazonetka.cz. Střih je chráněn autorským právem a bez souhlasu není dovoleno jej volně šířit nebo prodávat. Není určeno pro komerční účely. Vytvořila Bc. Jana Coufalová



1. Nejprve si nastříháme všechny díly dle stříhu. Zadní díl stříháme na přeložku a přední díly zrcadlově.



2. Dále nastříháme 2x díly kapuce.



3. Dále rukáv zrcadlově a kapsy zrcadlově.



4. Dále si nastříháme 2x rukávový náplet



5. Připravíme si zip délky 85cm (může být i 80cm), šňůrku do kapuce a rypsovou stuhu širokou 3cm a v délce 2,5m. Kousek tenčí stužky na pouko.



6. Horní kraje kapsy si začistíme overlockem a zahneme LS na LS 2,5cm



7. V kraji za 1cm prošijeme přes šíři záložky.



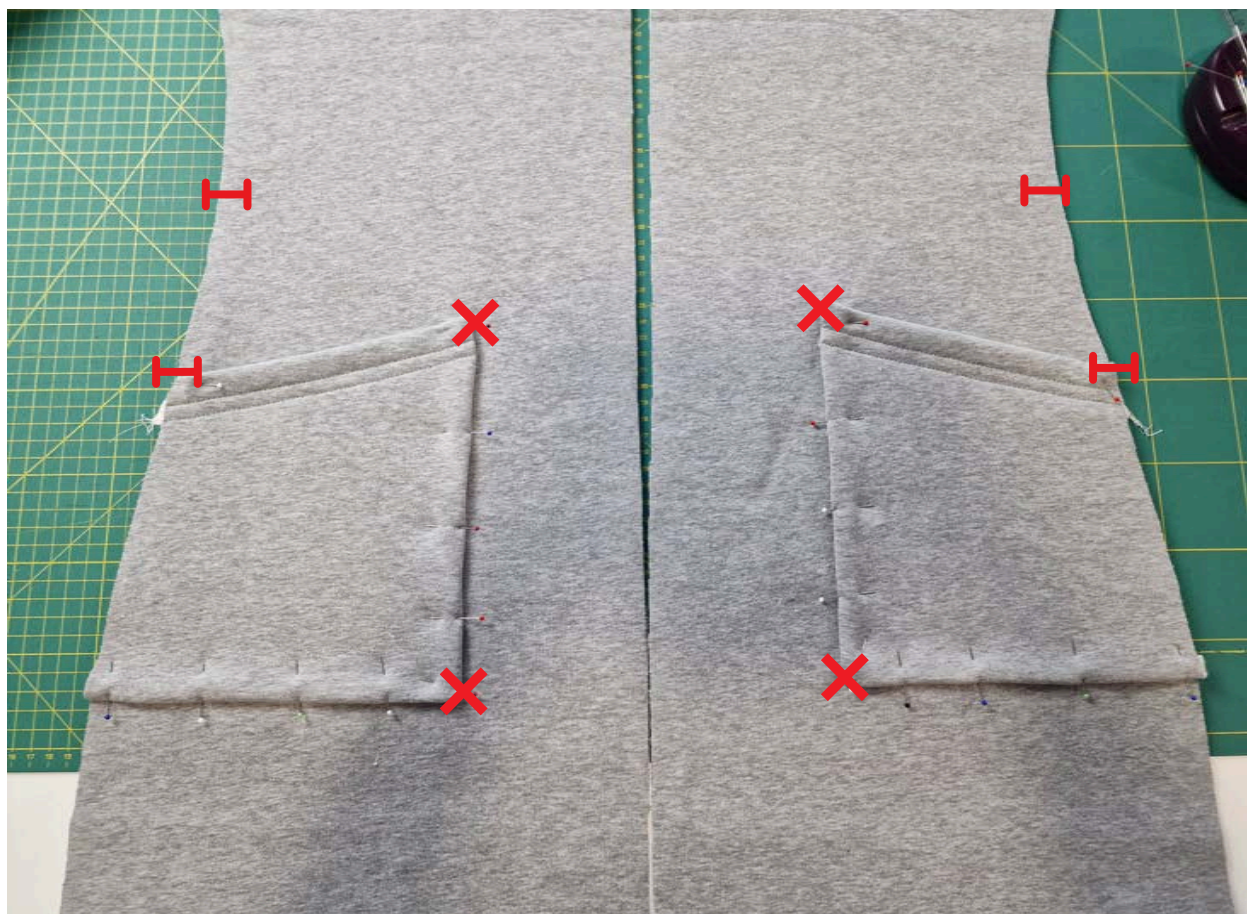
8. Rožky švových přídavků sestříháme.



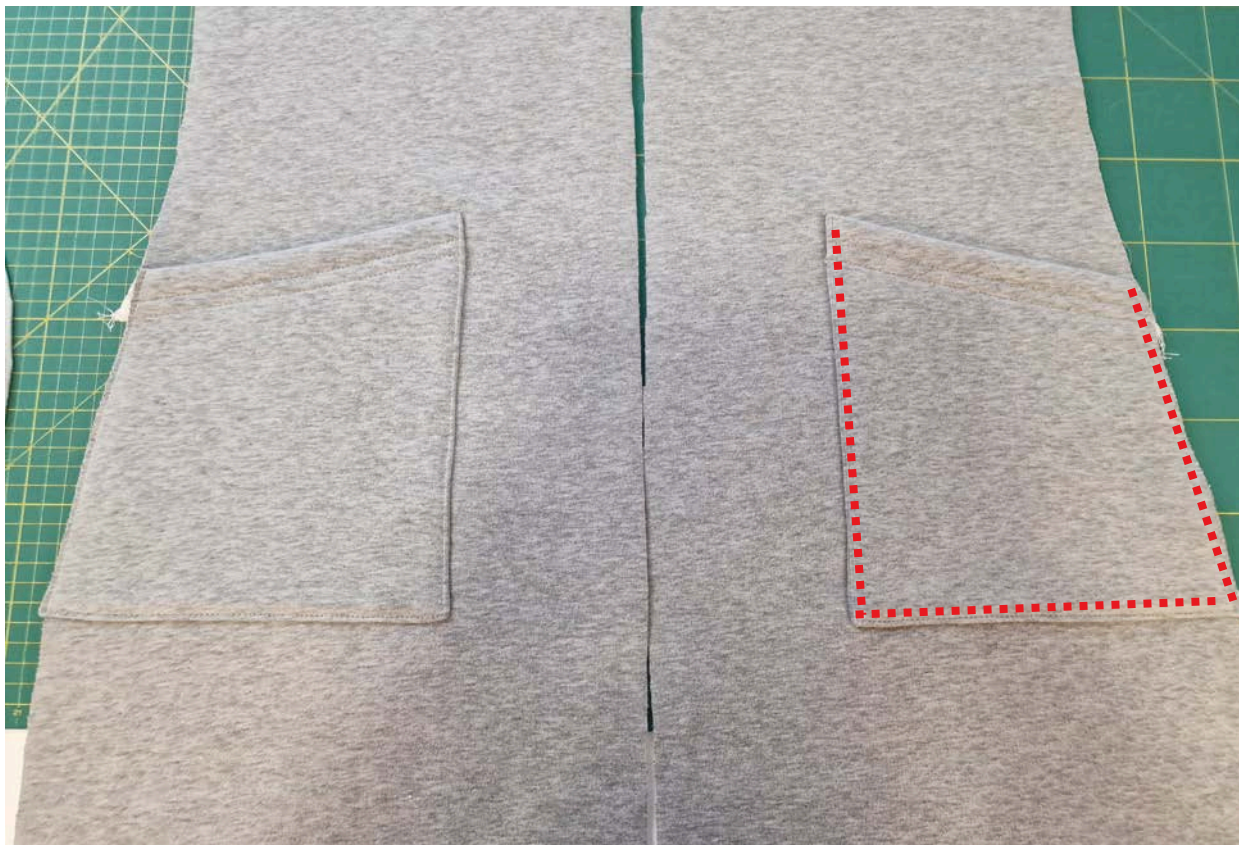
9. Přetočíme do LS a zažehlíme kraje kapsy .



10. Kapsové otvory 2x prošijeme. První šití je 1,5cm od přehybu a druhé od něj za patku.



11. Takto připravené kapsy našpendlíme na přední díly. Na stříhu naleznete značky pro správné umístění kapes. (viz červené značení)



12. Kapsu v kraji našijeme na přední díly stehem dlouhým cca 3,2mm



13. Na zadní díl našpendlíme rukávy



14. Rukávy našijeme.



15. Šev našití překlopíme do zadního dílu a v kraji prošijeme dlouhým stehem.



16. Poté rukávy našpendlíme na přední díly.



17. Přišijeme a opět šev v kraji prošijeme po předních dílech dlouhým stehem.



18. Poté si sešpendlíme boční švy mikiny a v návaznosti i rukávové švy mikiny.



19. Sešijeme.



20. Dále si našpendlíme středový díl kapuce na kapuci.



21. Na druhou stranu středového dílu našpendlíme druhou část kapuce.



22. Sešijeme kapuci. Stejným způsobem vypracujeme i druhou vrstvu kapuce.



23. Na jednu z vrstev kapuce si na vyznačené místo vypracujeme knoflíkovou díрку jako průchodku pro šňůrku. Můžete použít i klasickou průchodku, záleží to na Vás co se vám líbí.



24. Obě vrstvy kapuce vložíme do sebe LS na LS a kraj kapuce sešpendlíme.



25. Kraj kapuce sešijeme.



26. Kapuci přetočíme a kraj pěkně zažehlíme a zašpendlíme .



27. Kraj kapuce prošijeme 2-3cm od kraje. Vytvoříme tak tunýlek pro šňůrku.



28. Dále si našpendlíme dolní kraje obou vrstev kapuce na sebe.



29. A v kraji přišijeme vrstvy k sobě tak 3mm od kraje. Kapuci si tak zajistíme a bude se nám s ní dále lépe pracovat.



30. Takto připravenou kapuci našpendlíme do mikiny.



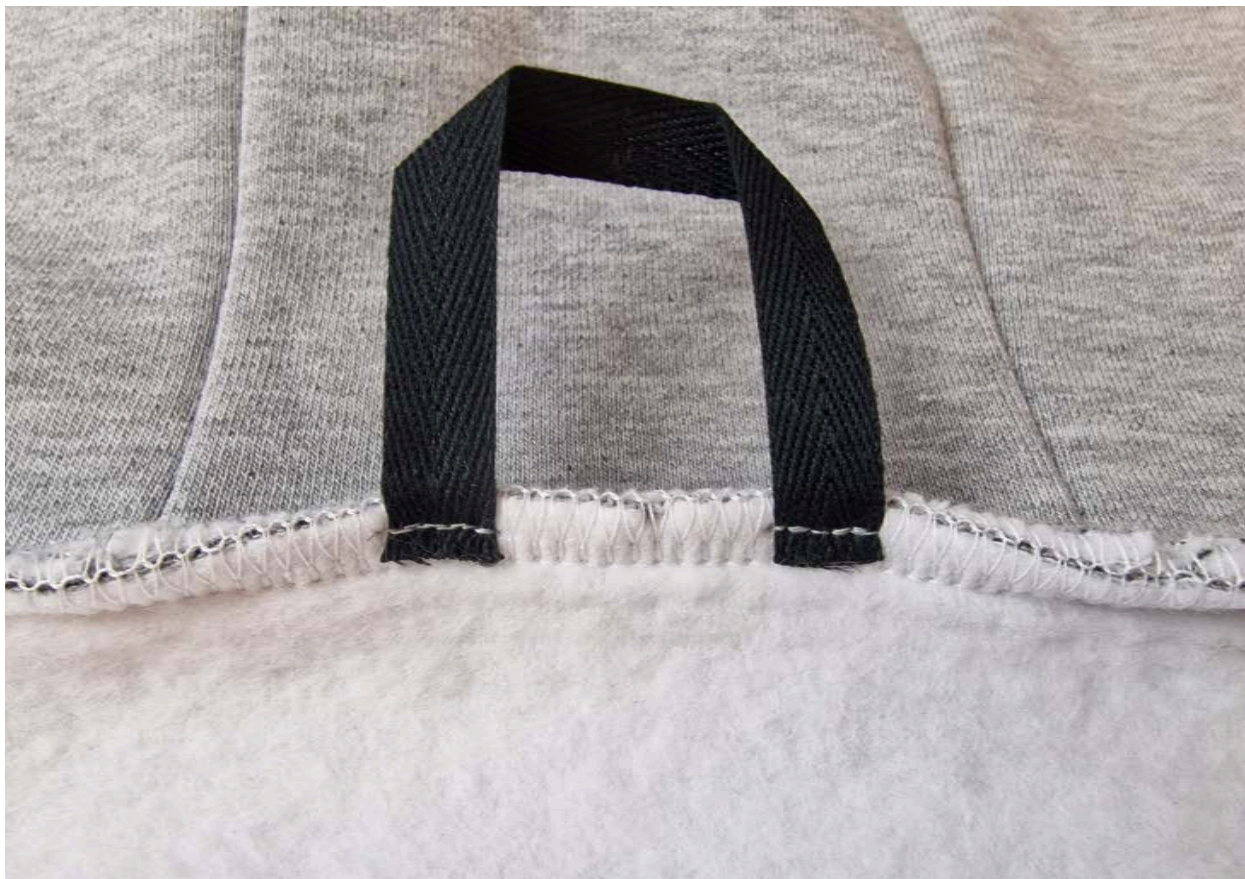
31. Kapuci našijeme do mikiny.



32. Z kousku rypsové stuhy, ale i klidně z teplákoviny si vyrobíme poutko.



33. Délka cca 10cm. Poutko přišpendlíme na spodní část švu našití kapuce. Rovnoměrně od středu ZD na obě strany.



34. Poutko našijeme na švový přídavek.



35. Poté překlopíme šev našití kapuce směrem dolů a sesazovací šev kraji prošijeme. Tím šev zpevníme, zploštíme a upevníme poutko.



36. Na pravý přední kraj pomocí lepicí pásky Stylefix nalepíme pravou část zipu. Pokud lepicí pásku nemáte zip našpendlete a nastehujete.



37. Zip našijte pomocí zipové patky.



38. Na levý přední kraj nalepte druhou část zipu tak, aby po jeho zapnutí navazoval průkrčníkový šev, seděla výška kapes a i dolní kraj mikiny byl v jedné linii.



39. Zip našijte a zkontrolujte zda vše sedí jak má.



40. Dolní kraj mikiny začistíme overlockem, zahneme 2cm do RS a prošijeme. Pokud máte coverlock jako já, můžete dolní kraj prošít na coverlocku.



41. Poté položte rypsovou stuhu LS na LS předních krajů a našijte je ve stejné linii ve které našívaly zipovou tkanici.



42. U dolního kraje pokračujte v našívání tkanice až k dolnímu kraji . Na hoře i dole si nechte alespoň 3cm tkanice navíc.



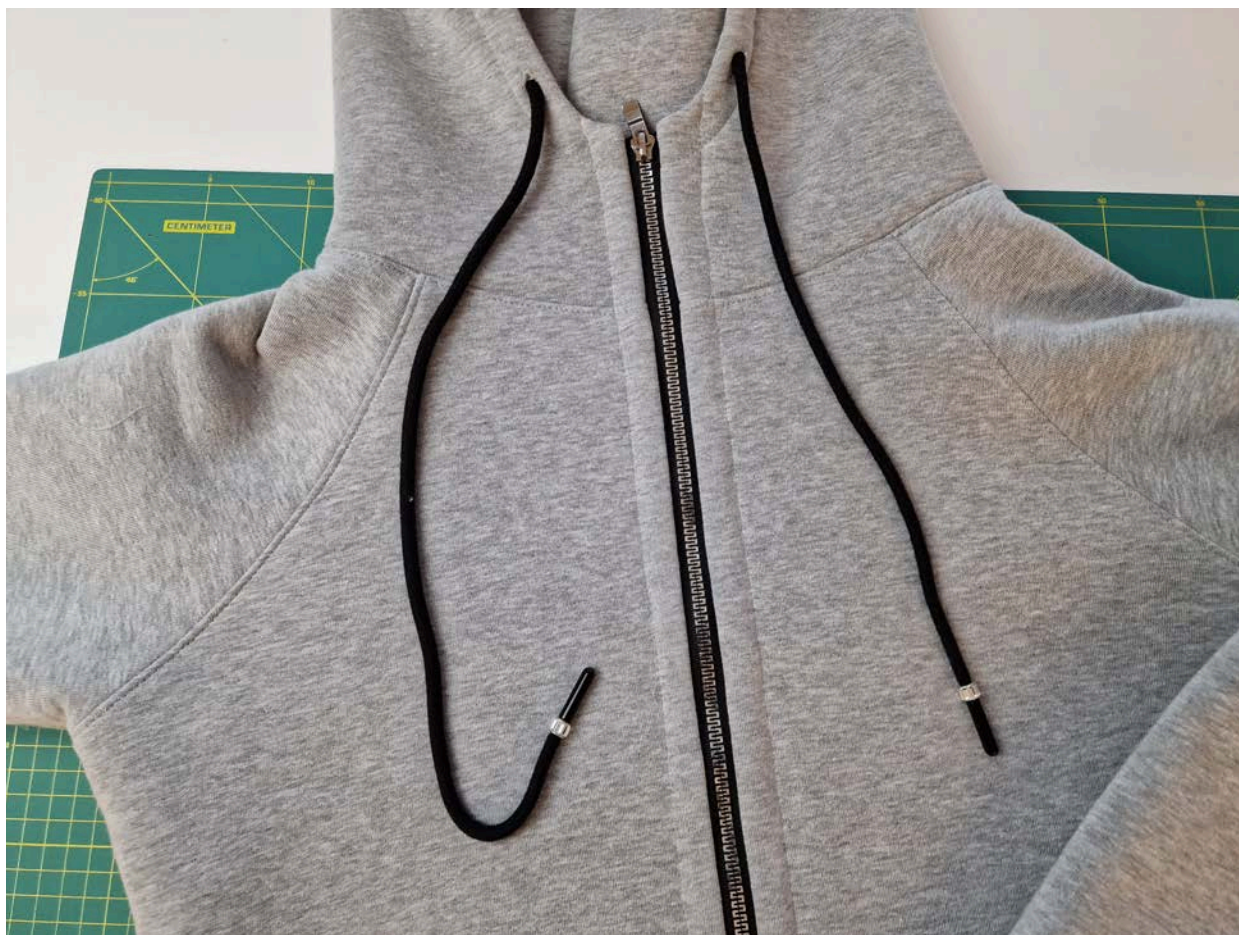
43. Tkanici u horního kraje podehneme, obalíme jí švové přídavky našití zipu a tkanici v kraji přistehujeme.



44. Stejně tak u dolního kraje mikiny.



44. Poté prošijeme přední kraje mikiny tak, aby jsme v kraji zachytily rypsovou stuhu .



45. Do Kapuce navlékneme šňůrku.



46. Sešpendlíme si rukávové náplety .



47. A náplety sešijeme



48. Náplety všijeme do rukávů. Viz video pod návodem na webu.
A mikina je hotová :-)