

Pokročilý začátečník



Fazonetka
studio moderního střihu

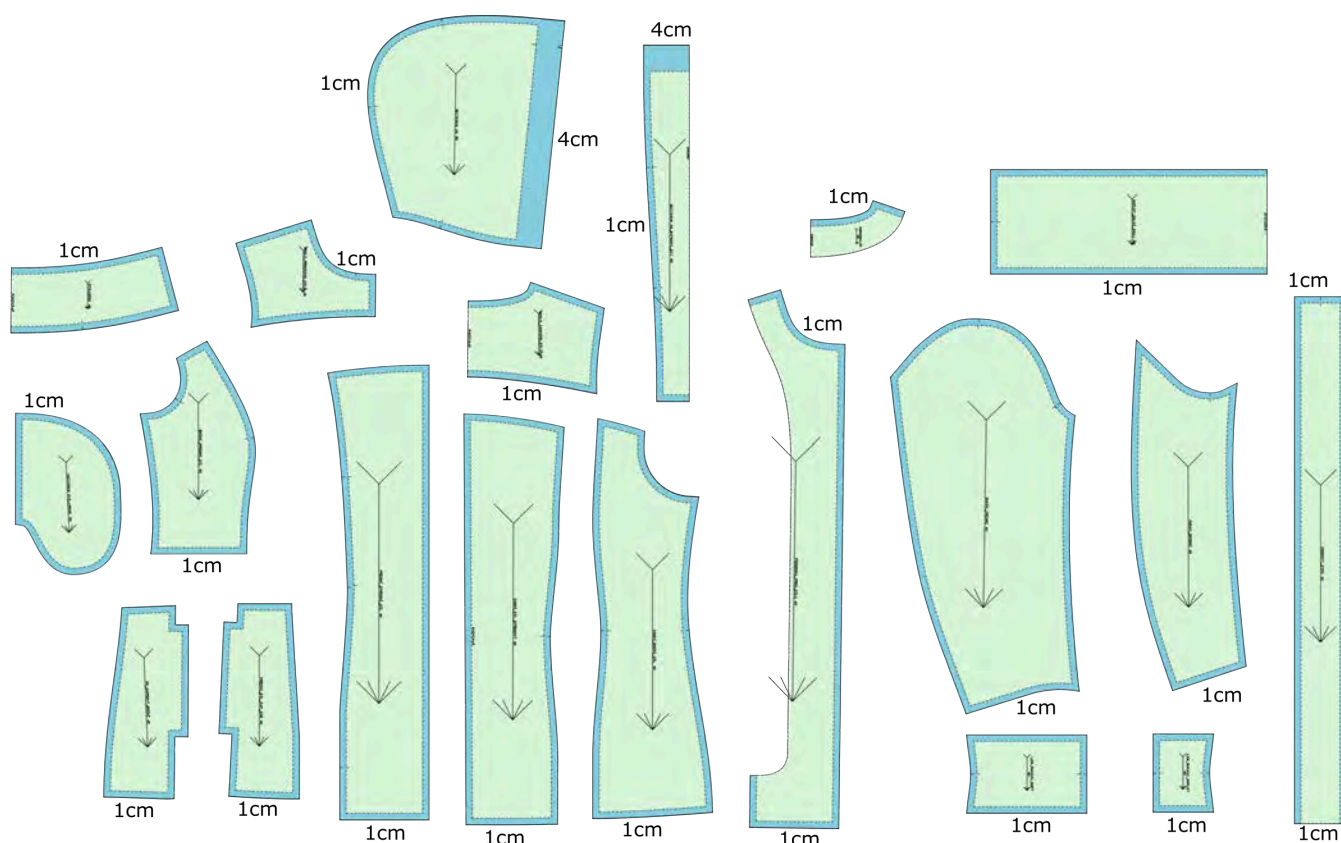
Velikosti
XXS-XXXL



Návod na šití dámské bundy Linda

Návod na šití najdete zdarma na stránkách www.fazonetka.cz. Střih je chráněn autorským právem a bez souhlasu není dovoleno jej volně šířit nebo prodávat. Není určeno pro komerční účely. Vytvořila Bc. Jana Coufalová

NÁKRES DOPORUČENÝCH PŘÍDAVŮ NA ŠVY A ZÁLOŽKY



Než se pustíte do stříhání, projděte si pečlivě tento nákres ať víte, kam správně kolik přidat švové přídávky a záložky. Tyto přídávky jsou doporučené a jsou určeny pro úpletové materiály.

!!! DOPORUČENÍ !!!

Pokud nemáte ověřeno, že vám moje stříhy sedí bez úprav, doporučuji:

- Přidat ke všem bočním a princesovým švům přidavek 2 cm.
- Po nastříhání bundu nejprve nastehujte a vyzkoušejte.
- Doladění provádějte přímo na postavě, a teprve poté se pusťte do samotného šití.

Díky tomu předejdete tomu, že by vám bunda po sešití neseseděla.

1.



Nejprve si nastříháme všechny díly dle stříhu. Vystříháme trupové díly.

2.



Dále stříháme podsádky, 2x na přeložku stojáček a 2x (2x zrcadlově) kapsové váčky.

3.



Dále stříháme rukávové díly

4.

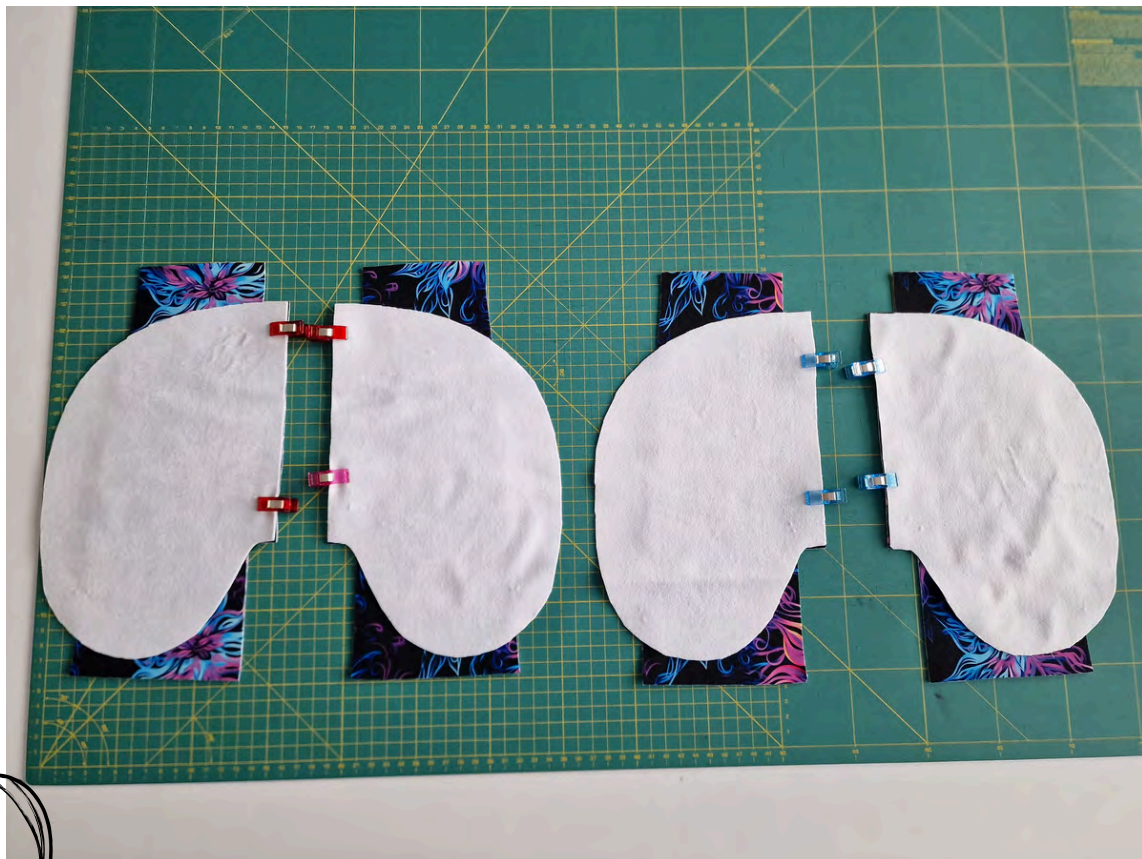


A díly kapuce



5.

Dále potřebujeme ještě zip délky 80cm a gumičku nebo rašlovou stuhu na poutko.



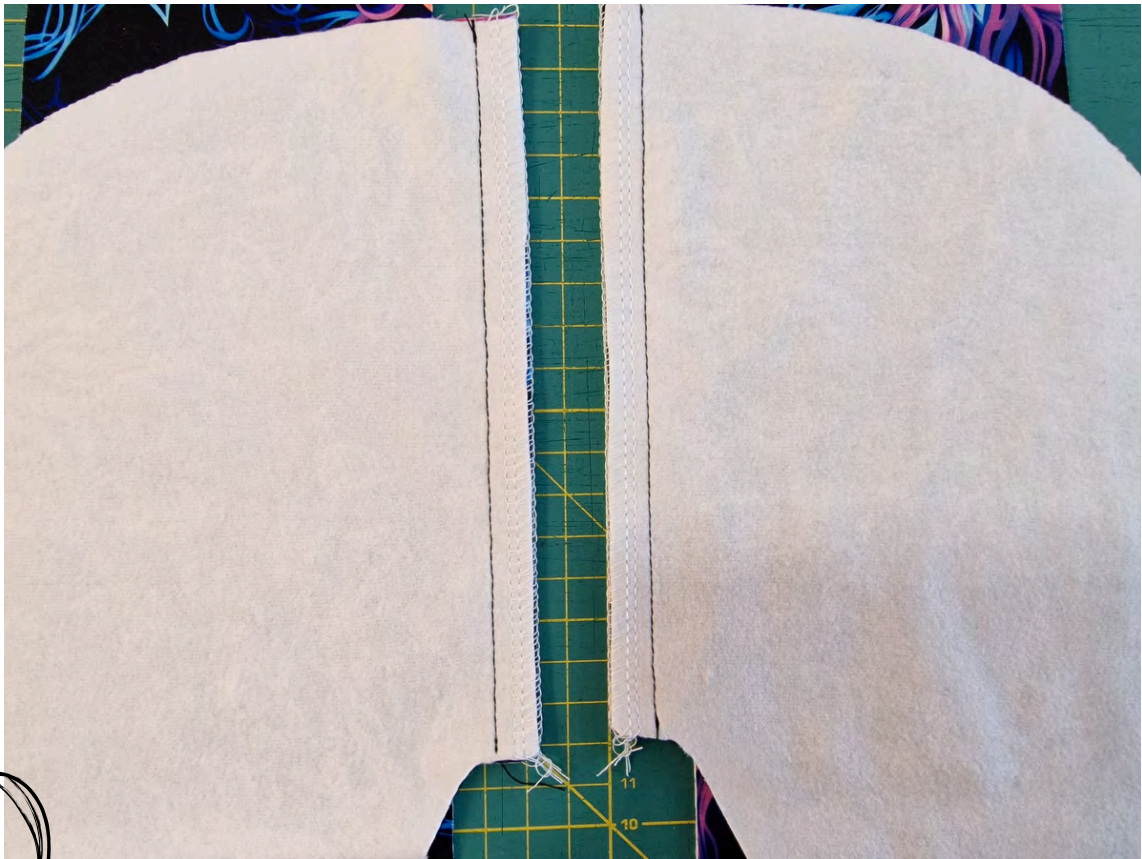
6.

Kapsové váčky položíme na přední kapsové díly.



7.

Sešijeme za 1cm



8.

Kraje sešití začistíme overlockem



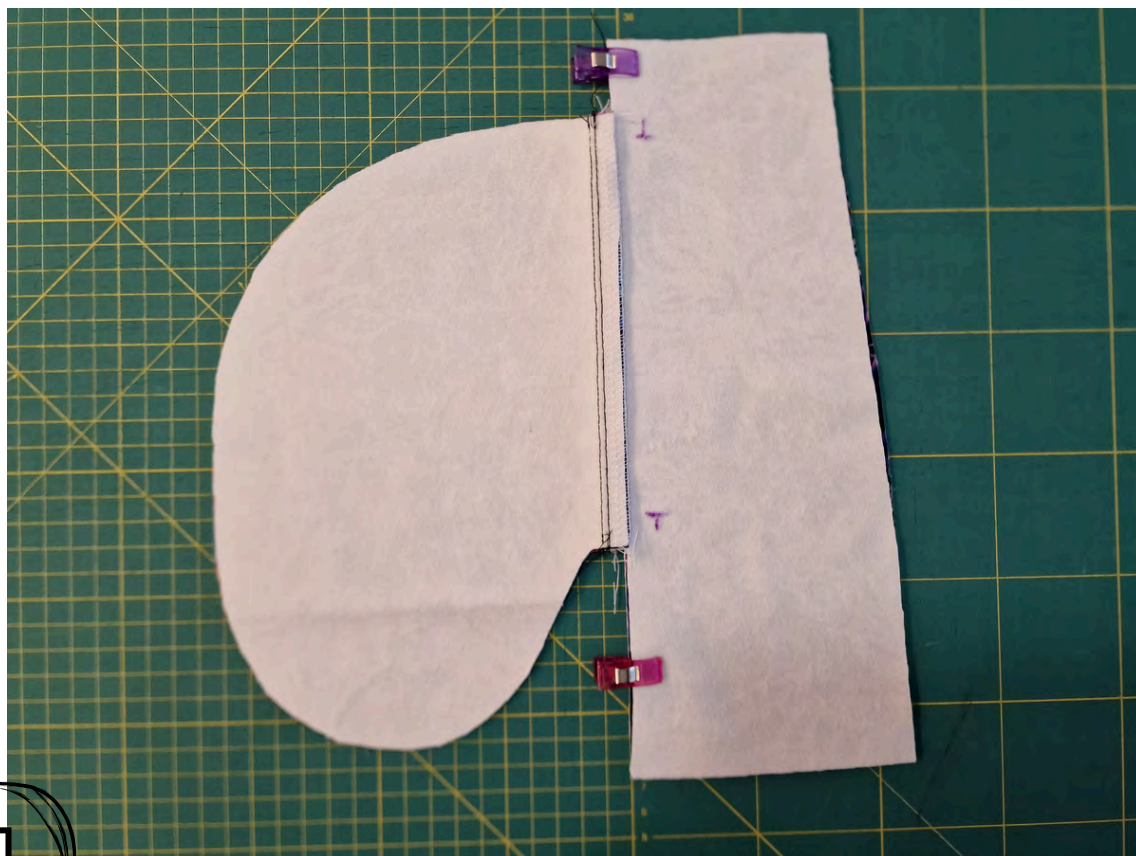
9.

Šev našití otočíme do předních kapsových dílů a z LS v kraji prošijeme sesazovací šev.



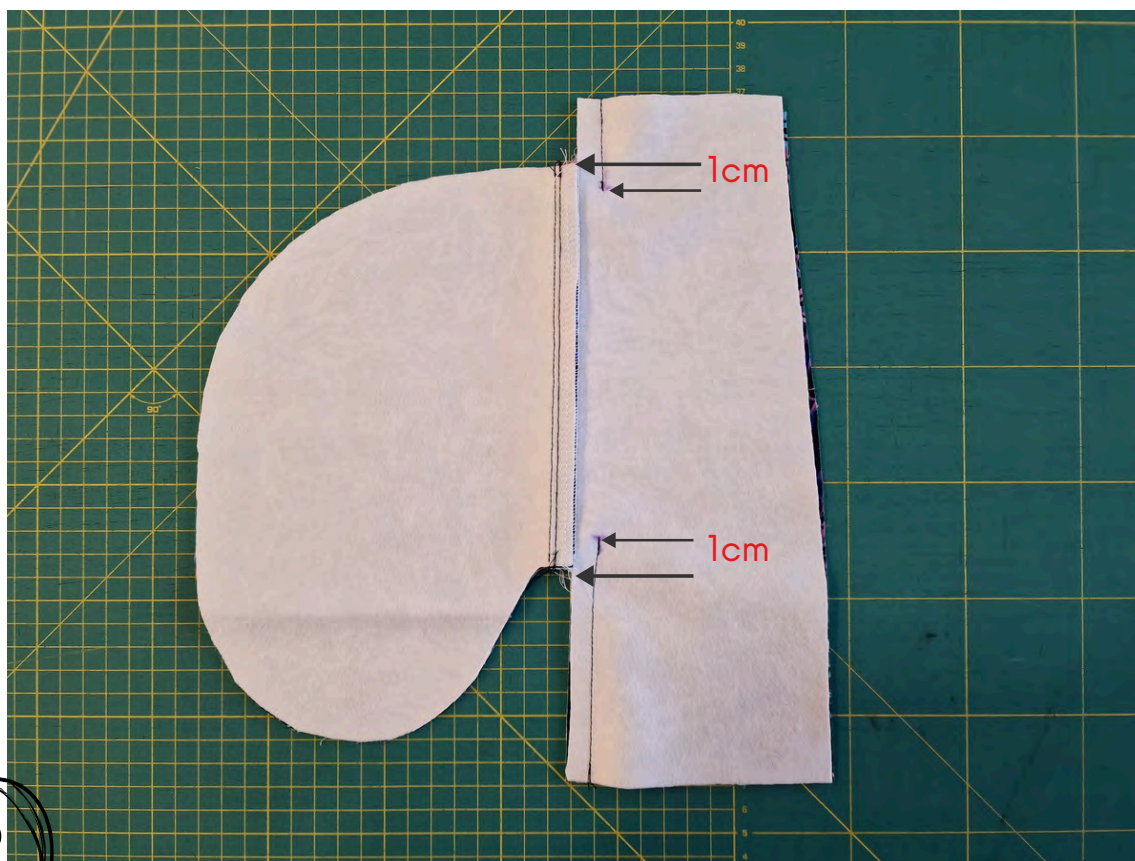
10.

Detail prošití



11.

Dále na sebe LS na LS položíme Přední kapsové díly a sešpendlíme si je



12.

Sešijeme za 1cm . Šijeme vždy 1cm nad a pod našití kapsového váčku.



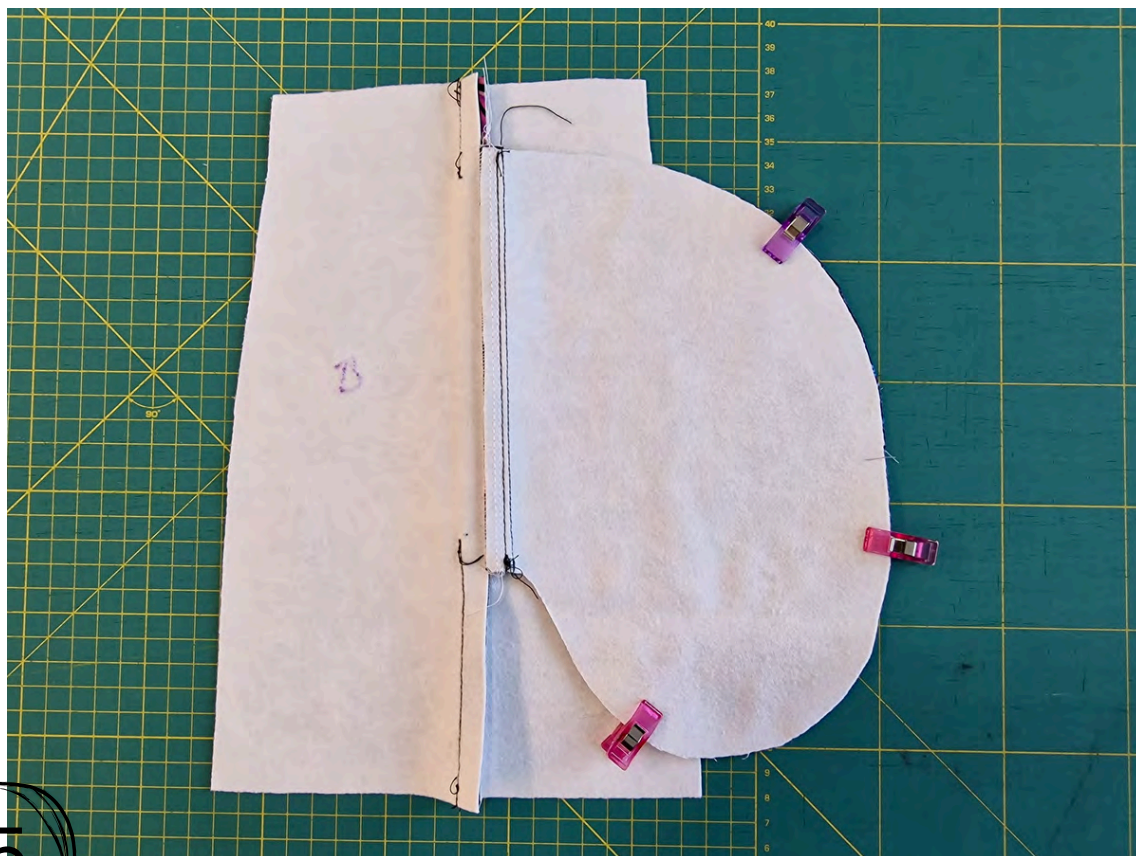
13.

Díly rozložíme od sebe a kapsové váčky také. Kapsu v kraji prošijeme



14.

Detail prošití. Šijeme od konce kapsy 1cm kolmo ke švu, poté se otočíme na jehle a šijeme za 1cm od kapsového otvoru po celé délce kapsového otvoru. Otočíme na jehle a došijeme 1cm kolmo ke švu.



15.

Dále si sešpendlíme kapesné vložky.



16.

A kapesné vložky sešijeme za 1cm. Začínáme v místě švu našití kapesných vložek. Poté na overlocku začistíme šev kapesných dílů i s kapesným vložkem.



17.

Poté si z LS prošíjeme šev kapsových dílů v kraji předního kapsového dílu .
šijeme 2-3m od švu. Prošíjeme šev nad kapsovým otvorem a i pod
kapsovým otvorem.



18.

Na takto připravené díly položíme LS na LS boční přední díl a
našpendlíme.



19.

Sev sešijeme a začistíme ovelockem.



20.

Sev přetočíme nahoru do bočního předního dílu a v kraji prošijeme.



21.

Dále si na na zadní střední díl našpendlíme LS na LS boční zadní díly.



22.

Díly našijeme a začistíme overlockem



23.

Svy přetočíme do bočních zadních dílů a v kraji z LS prošijeme.



24.

Prošitý zadní díl.



25.

Na takto připravený zadní díl našpendlíme sedlo zadního dílu



26.

Sedlo našijeme a šev začistíme na overlocku



27.

Sesazovací šev přetočíme do sedla a v kraji po sedle prošijeme.



28.

Dále z na zadní díl našpendlíme boční přední díl s vypracovanými kapsami.



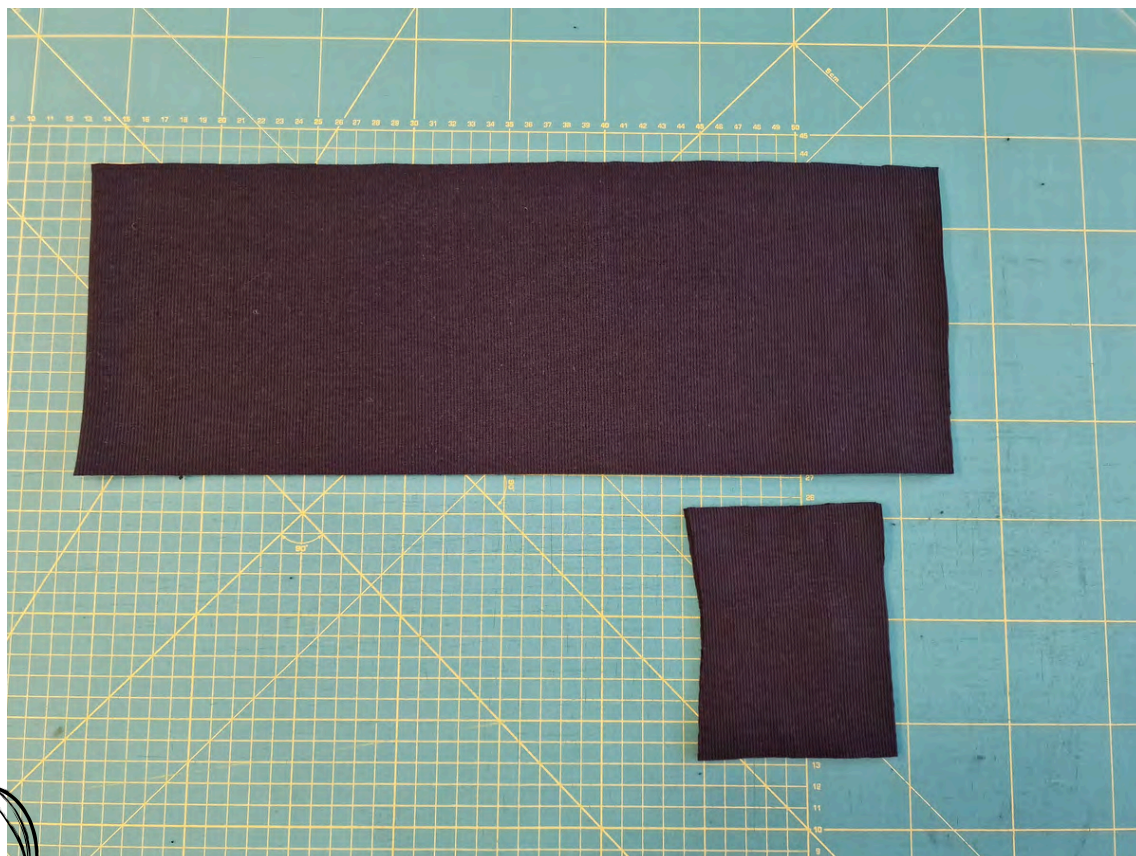
29.

Sešijeme boční šev kabátku a začistíme ho overlockem



30

Šev přetočíme do zadního dílu a v kraji prošijeme po zadním dílu.



31.

Dále si podle stříhu připravíme náplety.



32.

Náplet dolního kraje přehneme podélně na polovinu na našpendlíme na dolní kraj bundy . Náplet je kratší, takže je třeba ho špendlit rovnoměrně natažený.



33.

Náplet našijeme na dolní kraj bundy.



34.

Šev našití začistíme overlockem



35.

Šev našitý přetočíme směrem do bundy a v kraji šev z LS prošíjeme po bundě.



36.

Dále si přední boční díl s kapsami našpendlíme na přední středový díl.



37.

Detail špendlení u dolního kraje . Díl o 1cm přesahuje přes náplet.



38

Šev sešijeme



39.

A začistíme overlocek.



40.

Šev přetočíme do středového předního dílu a v kraji po středovém předním díle prošijeme.



41.

Prošíváme pouze k linii kapsových dílů.



42.

Na přední díly si našpendlíme sedlové díly



43.

Šev sešijeme a začistíme na overlocku.



44

Svy přetočíme do sedla a v kraji po LS prošijeme po sedle.



45.

Dále si sešpendlím náramenicové švy bundy.



46.

Švy sešijeme a začistíme overlockem.



47.

Švy přetočíme do zadního dílu a v kraji po LS prošijeme



48.

Středové díly kapuce našpendlíme na kapucové díly.



49.

Švy sešijeme a začistíme na overlocku.



50.

Švy přetočíme do kapucových dílů a v kraji v LS prošijeme.



51.

Dále si připravíme 1cm silnou gumičku , která je je o cca 20% kratší než je vzdálenost mezi značkami na kapuci. Viz bílá šipka. Kraje kapuce si zažehlíme nejprve 1cm do RS a poté ještě 3cm do RS.



52.

Gumičku našijeme na značky tak aby její hrana byla těsně u přehybu 3cm.



53.

Kraj Kapuce si podehneme a zašpendlíme.



54.

V kraji pak prošijeme založený kraj.



55.

Detail prošití

Pokračování v návodu č.2